



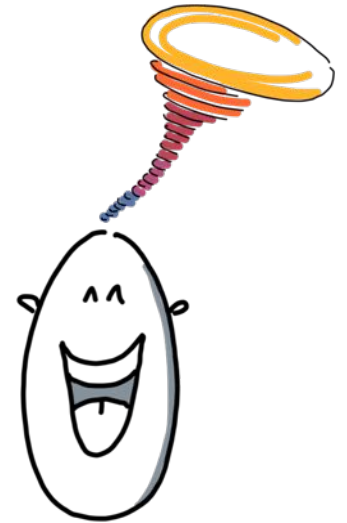
Ausbildung für echte Trainerpersönlichkeiten

TRAINER FACTORY: Aktives Rückfallmanagement Der Lerntransfer-Turbo

Du hast einen super Workshop hingelegt und deine Teilnehmer verabschieden sich hoch motiviert, das Gelernte umzusetzen. Doch dann kommt der Alltag und die alten Gewohnheiten zu verändern gelingt oft nicht sehr gut.

Jetzt kommt die Technik des Aktiven Rückfallmanagements ins Spiel. Sie ist erforscht und hat sich auch praktisch bewährt, denn sie ermöglicht es, Verhaltensänderungen präzise und wirksam zu steuern.

In dieser FACTORY probierst du zunächst die Technik an dir selbst aus. So wird dir bewusst, worauf es im Detail ankommt und wie sie funktioniert. Im zweiten Schritt erfährst du wie du das RM-Tool in deine Trainings und Coachings einbaust. Dabei schlägst du gleich zwei Fliegen mit einer Klappe: Du förderst den Lerntransfer und zugleich stärkst du die Selbstveränderungskompetenz deiner Teilnehmer.



Für wen ist diese FACTORY geeignet?

- ★ Für Trainer, Coaches und Berater, die den Erfolg ihrer Entwicklungsmaßnahmen steigern möchten
- ★ Für alle, die das RM-Tool kennenlernen möchten, um bei sich selbst die Muster der Rückfälle im (Arbeits-)Alltag zu stoppen und geplante (Lern-)Ziele tatsächlich umzusetzen

Die Themen

- ★ **Selbsterfahrung:** Anwendung des RM-Tools auf ein eigenes Veränderungsziel
- ★ **Einsatz:** Integration des RM-Tools in deine Workshops und Coachings
- ★ **Übung macht den Meister:** Erarbeiten von Rückfallplänen für Übungsbeispiele

Trainer: Prof. Dr. Axel Koch

Wo? München-Schwabing

Investition

1 Tag von 10 bis 18 Uhr
590 € (490 € für Teilnehmer des TRAIN-THE-TRAINER)
Der Preis versteht sich zzgl. 19% MwSt inkl. Getränke & Snacks

[ANMELDEN »»](#)